

Notstromanlagen von Bimex – für jeden Bedarf

Bimex konzipiert, baut und installiert Notstromanlagen in unterschiedlichen Ausführungsvarianten. Ein Notstromkonzept umfasst Stromaggregat, Steuerung, Verteilung, Raumdisposition, Lüftung sowie das Abgassystem und die Brennstoffversorgung. Unser Fachteam begleitet Sie durch den ganzen Beschaffungsprozess. Am Anfang steht die Gefahrenanalyse: Wir berücksichtigen sowohl interne Risiken, die zu einem Stromausfall führen können (z.B. Fehlmanipulation) als auch äussere Faktoren wie Hochwasser, Lawinen, Blitzschlag, Extremtemperaturen oder Vandalismus. Unsere Leistungen im Detail:



Planung / Koordination

- Hilfe bei der Projektplanung
- Erstellen der Schemas in unserem Leistungsbereich
- Produktions- und Montagezeichnungen
- Unterstützung bei der Eingabe an die Behörden
- Koordination mit der Bauleitung
- Bausitzungen, Besprechungen mit Planer und Kunden



Einhalten von Normen

- Führen von Qualitätsaufzeichnungen
- Materialentsorgung nach ISO 14000
- Personenschutz gemäss EG-Norm
- Qualitätsnormen / Leistungsnormen ISO 9001/14000
- ISO 8528, IEC34, VDE0530, DIN 6280, ISO3046



Prüfungen / Zertifikate

- Last- und Qualitätstest beim Hersteller
- Last- und Qualitätstest bei Bimex vor der Auslieferung
- CEE-Zertifikat / Prüfprotokolle

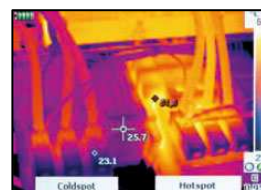
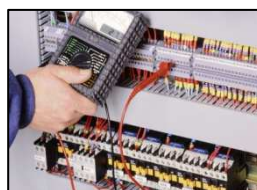
Fabrikation in Thun und Hinwil

- mechanische Fabrikation in der Werkstatt Thun (kundenspezifische Ausführung der Aggregate, Kundenspezifische Ausführung des Zubehörs)
- kundenspezifischer Steuerungsbauelemente in Hinwil



Wartung / Kundendienst

- Wartungsverträge (mechanisch/elektrisch)
- Thermografie aufnahmen
- Leistungsmessungen
- Netzanalysen
- Auswertungen
- 24-Stunden-Pikett (Erreichbarkeit über Pager)



Transport / Montage

- Transport durch Spezialisten mit langjähriger Erfahrung
- Lastwagen mit bis zu 100-Tonnen-Krananlage
- Bimex Spezialisten montieren das Aggregat
- kundenspezifische Zerlegung des Aggregates für die Montage
- Montage des Aggregates durch Bimex-Spezialisten
- Montieren des Zubehörs wie Steuerung, Lüftung, Brennstoff- und Abgassystem
- Einsatzbereitschaft der Anlage sicherstellen
- Beschriften der Anlagenteile
- Kontrolle und Reinigung der Anlage



Lüftungssystem

- Zuluft-/Abluft Wetterschutzgitter (Alu oder RAL, je nach Wunsch)
- Zuluft-/Abluft Kulissenschalldämpfer
- Zuluft-/Abluft Jalousie aus Aluminium
- Stellmotor SF 230 oder SF 24
- flexibler Anschluss an das Aggregat
- Kulissenschalldämpfer in Sonderausführungen
- spezifische Schalldämpfer von Bimex
- Zuluftfilter (optional)
- Spezial-Schalldämmhauben



Brennstoffsysteme

- Haupttank, werk- oder platzgeschweisst
- Füll-/Entlüftungsleitungen 2"
- Überwachungssystem zur Befüllung ab Tankwagen
- Tagestank aus Stahl (500 – 2000 Liter)
- Auffangwannen aus Stahl oder Kunststoff
- Kunststofftank mit Auffangwannen (1000- 2000 Liter)
- Tankbatterie / Kunststofftank (bis 4000 Liter)
- Bimex-Tank-Spezialausführungen (bis 4000 Liter)
- Brennstoff-Transferleitungen einwandig
- Brennstoff-Transferleitungen mit Schutzrohr
- Brennstoff-Transferpumpe
- Brennstoff-Magnetventil mit Bypass-System
- Niveauüberwachungen / Pumpensteuerung
- Leckölüberwachungen
- Verteiler auf Mehrfachanlagen
- kundenspezifische Tankanlagen
- Brennstoffniveaumessungen



Abgasleitungen

- Abgasleitungen aus V4A, VKF zugelassen
- Zulassungsnummer Z11106
- Wandstärke 1,5 mm mit Alumantel 0.8mm
- Isolierung aus Steinwolle
- Bimex-Spezial-Abgasschalldämpfer bis 55dB(A)
- Endschalldämpfer 75dB(A), optional
- schwingungsisolierte Auflage, Halterungen, Wandkonsolen
- Regenhut
- EMPA-Stützen
- Kondenswasserablass
- Partikelfilter mit Bypass



Inbetriebsetzungen

- Inbetriebsetzungen vor Ort
- Probeläufe, Lasttests
- Integrale Tests
- Prüf-/Abnahmeprotokolle
- Instruktion und Schulung
- Anleitungen, Dokumentation



Edition 01/12

Bimex Energy AG

www.notstrom.ch
info@bimex.ch

Standort Uetendorf

Glütschbachstrasse 32
3661 Uetendorf
Telefon +41 (0)33 334 55 66

Standort Zürich

Zürichstrasse 55
8340 Hinwil ZH
Telefon +41 (0)43 843 24 24

Standort Sargans

Grossfeldstrasse 16
7320 Sargans
Telefon +41 (0)81 723 90 33